

Описание и инструкция по эксплуатации

Панель Sens LN-082-RGB White (RF, 12-24V, 144-288W)

LN-082 - настенный встраиваемый RGB контроллер с сенсорной панелью и пультом ДУ.

Контроллер может использоваться для управления различными светодиодными источниками света, такими как: светодиодная лента, светодиодные светильники, линейные прожекторы и другие устройства, поддерживающие ШИМ управление.

Удобное и точное управление благодаря чувствительным сенсорам.

Стильный и современный дизайн стеклянной панели.

Возможность управления как со встроенной панели, так и от радиочастотного пульта управления.

Включение статических цветов или встроенных программ динамической смены цвета.

Установка в монтажную коробку (подрозетник) «евростандарт»



ОСНОВНЫЕ ТЕХНИЧЕСКИЕ ХАРАКТЕРИСТИКИ

• Контроллер

- Напряжение питания	DC 12/24 В
- Максимальный выходной ток на канал	4 А
- Максимальная общая мощность нагрузки	144 Вт для 12 В, 288 Вт для 24 В
- Количество каналов	3 канала (R, G, B)
- Тип подключения	общий анод
- Рабочая температура	-20 ~ +60 °C
- Размер	80x80x41,8 мм
- Вес	130 г

• Пульт ДУ

- Дистанция устойчивого управления	20 м
- Источник питания	2 батареи типа AAA
- Время работы в режиме ожидания	6 мес.
- Рабочая температура	-20 ~ +40 °C
- Размер	112x53,5x12,3 мм

УСТАНОВКА И ПОДКЛЮЧЕНИЕ

INPUT – вход:

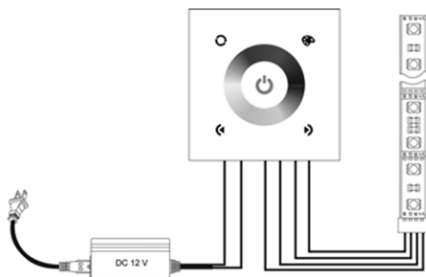
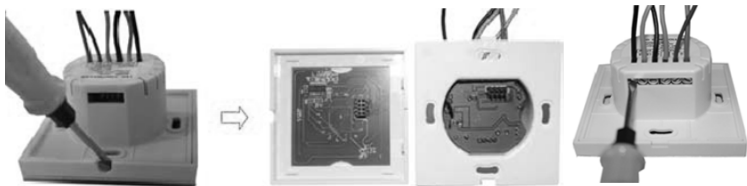
- 1 – [V-] - минусовой провод от блока питания 12/24 В.
- 2 – [V+] – плюсовой провод от блока питания 12/24 В.

OUTPUT – выход:

- 3 – [V+] - общий плюсовой провод светодиодной ленты
- 4 – [R] – выход канала красного цвета
- 5 – [G] - выход канала зеленого цвета
- 6 – [B] - выход канала синего цвета
- Убедитесь, что всё оборудование обесточено.
- Подключите провода от светодиодной ленты к выходным (OUTPUT) клеммам контроллера, соблюдая полярность и каналы подключения.
- Подключите провода от блока питания к входным (INPUT) клеммам диммера, соблюдая полярность



Описание и инструкция по эксплуатации



- С помощью плоской отвертки аккуратно, без применения большого усилия, отсоедините лицевую панель от корпуса.
- Установите корпус в монтажную коробку вмонтированную в стену и закрепите с помощью винтов.
- Аккуратно установите лицевую панель на корпус.
- Включите питание и проверьте работу контроллера.



УПРАВЛЕНИЕ С СЕНСОРНОЙ ПАНЕЛИ

	Сенсорное кольцо выбора цвета		Включение / выключение освещения. Для выключения/включения звукового подтверждения нажмите и удерживайте в течение 3 секунд.
	Уменьшение уровня яркости в статическом режиме, всего 25 уровней яркости. Уменьшение скорости программы в динамическом режиме, всего 100 скоростей.		Увеличение уровня яркости в статическом режиме, всего 25 уровней яркости. Увеличение скорости программы в динамическом режиме, всего 100 скоростей.
	Переключение 19-ти динамических программ (переключаются циклически)		Переключение 20 статических цветов (переключаются последовательно)

ТАБЛИЦА РЕЖИМОВ РАБОТЫ КОНТРОЛЛЕРА

Динамические программы

№	Режим	№	Режим	№	Режим
1	Вспышки красного	8	Последователь переключение 3 цветов	15	Плавное угасание фиолетового
2	Вспышки зеленого	9	Последовательная переключение 6 цветов	16	Плавное угасание белого

Панель Sens LN-082-RGB White (RF,12-24V, 144-288W)

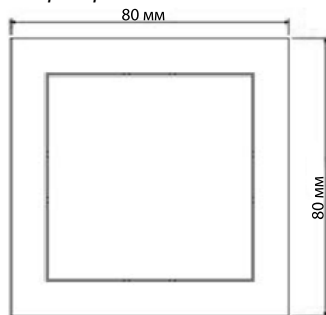
№	Режим	№	Режим	№	Режим
3	Вспышки синего	10	Плавное угасание красного	17	Плавное угасание 3 цветов
4	Вспышки желтого	11	Плавное угасание желтого	18	Плавное угасание 7 цветов
5	Вспышки белого	12	Плавное угасание зеленого	19	Плавная смена 7 цветов
6	Вспышки 3 цветов	13	Плавное угасание белого		
7	Вспышки 6 цветов	14	Плавное угасание синего		

Статические программы

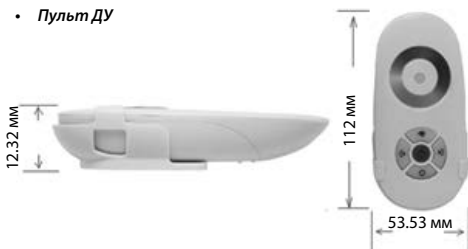
№	Режим	№	Режим
1	Красный	11	Синий
2	Оранжевый	12	Темно-синий
3	Темно-желтый	13	Сиреневый
4	Желтый	14	Фиолетовый
5	Лимонный	15	Коричневый
6	Зеленый	16	Белый
7	Светло-зеленый	17	Слоновая кость
8	Бирюзовый	18	Теплый белый
9	Светло-голубой	19	Дневной белый
10	Лазурный	20	Холодный белый

ГАБАРИТНЫЕ РАЗМЕРЫ

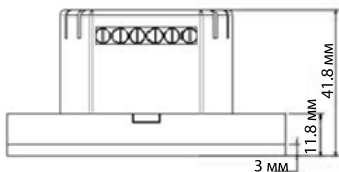
Контроллер



Пульт ДУ



УПРАВЛЕНИЕ С ПУЛЬТА ДУ



ОБЯЗАТЕЛЬНЫЕ ТРЕБОВАНИЯ И РЕКОМЕНДАЦИИ ПО ЭКСПЛУАТАЦИИ

- Соблюдайте полярность при подключении оборудования.
- Устанавливайте оборудование в хорошо проветриваемом месте. Не устанавливайте устройство в закрытые места, например, книжная полка или подобные. Не допускается установка вблизи нагревательных приборов. Температура устройства во время работы не должна превышать +60°C.

Описание и инструкция по эксплуатации

- Для питания устройства используйте источник напряжения с выпрямленным стабилизированным выходным напряжением 12 или 24В. Убедитесь, что напряжение и мощность блока соответствуют подключаемой ленте.
- Перед включением убедитесь, что схема собрана правильно, соединения выполнены надежно, замыкания отсутствуют. При коротком замыкании в нагрузке контроллер может выйти из строя.
- Не используйте изделие в помещениях с повышенной влажностью, а также в помещениях с повышенным содержанием химически активных веществ. Не допускайте попадание воды на корпус устройства.

ТРЕБОВАНИЯ БЕЗОПАСНОСТИ

- Конструкция контроллера удовлетворяет требованиям электро- и пожарной безопасности по ГОСТ 12.2.007.0-75.
- Монтаж оборудования должен выполняться квалифицированным специалистом с соблюдением всех требований техники безопасности.
- Внимательно изучите данное руководство и неукоснительно следуйте всем рекомендациям.
- Перед монтажом убедитесь, что все элементы системы обесточены.
- Если при включении изделие не заработало должным образом, не пытайтесь устранить причину самостоятельно. Не разбирайте изделие. Обесточьте устройство, свяжитесь с представителем торгового предприятия и доставьте ему неисправное изделие.