

COMPANY  
 BOLLARD  
 UP&DOWN  
 BULKHEAD  
 FLOODLIGHT  
 IN-GROUND  
 BRICKLIGHT  
 GARDEN  
 URBAN CLASSIC  
 URBAN MODERN  
 HIGH-BAY  
 POST  
 LAMPS  
 REFERENCES

# SAURO E27

## CLASSIC BOLLARD



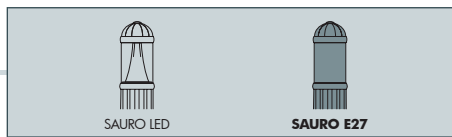
Bollard range in classic style made of shockproof resin material, UV-rays stabilized, rust and corrosion-free. Provided with E27 lampholder and prepared for louvre fixation. Insulation class II, protection rating IP55.

*Gamma di bollard in stile classico, realizzata in resina antiurto, stabilizzata ai raggi UV, inattaccabile da ruggine e corrosione. Fornito con portalampana E27 e predisposto per il fissaggio del frangiluce. Classe di isolamento II, grado di protezione IP55.*

D15.554.FC1




MADE IN ITALY



**SAURO E27 COMPONENTS**



**CAP** locked to the diffuser and made of shockproof resin material. To be removed for relamping by the supplied hexagonal key for locking screws.

**CALOTTA** fissata al diffusore e realizzata in resina antiurto. Rimovibile tramite vite di sicurezza per permettere il cambio della lampadina.

**DIFFUSER** made of UV-rays stabilized polymethylmethacrylate (PMMA), available in clear or opal colour.

**DIFFUSORE** in polimetilmetacrilato (PMMA) resistente all'ingiallimento ed ai raggi UV, disponibile in colore trasparente o opale.

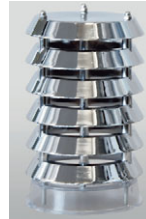
**LOUVRE (Optional)** with a laminar symmetrical optic system, to direct the lighting output and to get a lower dazzle. Available in white resin material or in chrome aluminium. Recommended use with clear diffuser bollard.

**FRANGILUCE (Optional)** con sistema ottico lamellare a ripartizione simmetrica, per orientare il fascio di luce e ridurre l'abbagliamento, disponibile nella versione in resina bianca o in alluminio cromato (utilizzo raccomandato con diffusore trasparente).

CLOSED RING  
White Resin  
(H.FRA.D15)



CLOSED RING  
Aluminium Chrome  
(H.FC1)



**CONNECTION RING** provided with E27 lampholder seat in its upper side and equipped as an option with metal plate suitable for ballast fixation on its lower side.

**GHIERA** di raccordo nella cui parte superiore si trova l'alloggiamento del portalampada E27e nella cui parte inferiore possono essere fissati gli ausiliari elettrici su apposita piastra metallica (opzionale).

**SAURO E27**



**Dimensions**

Diameter: Ø150 mm  
Height: 500/800/1100 mm

**Moulded colours:**

- Black
- White
- Grey (except Nardo)

**Painted colours:**

- Antique green
- Antique bronze

**Diffuser PMMA:**

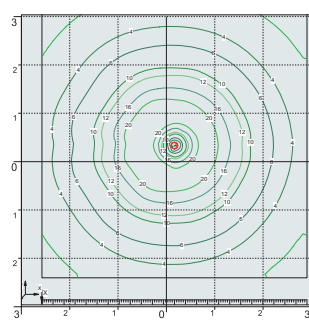
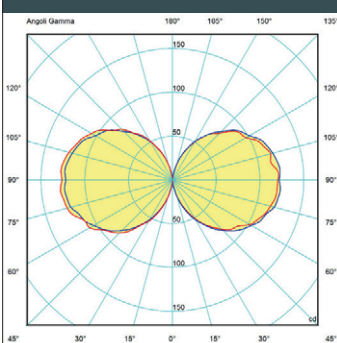
- Clear
- Opal

**E27 VERSIONS**

*ADD. SUFFIX	lampholder only		max 70W max 190mm		.E27
	<b>E27</b> (CFL-LED-SON-HQI)		↔		
	<b>6 W</b>	<b>800 Lm</b>	4000 K	.F1L	
			2700 K	.F1R	
	<b>8 W</b>	<b>1000 Lm</b>	4000 K	.M1L	
			2700 K	.M1R	
	<b>12 W</b>	<b>1500 Lm</b>	4000 K	.N1L	
			2700 K	.N1R	

\* ADD THESE SUFFIXES TO THE REFERENCES MENTIONED IN THE CATALOGUE

**PHOTOMETRIC DATA SAMPLE**



**SAURO1100** opal 12W Filament LED.

Sauro height 1,1mt  
Area: 6x6 mt - average 8 lux

The photometric data for all the versions are available upon request or on our website.

**SAURO E27**  
CLASSIC BOLLARD



D15.555.FC1



D15.505.FRA



D15.554.FC1



**SAURO 1100**  
D15.555

Pcs 1  
Kg 4  
mc 0,068

150  
1100  
Ø245

**SAURO 800**  
D15.554

Pcs 1  
Kg 3,2  
mc 0,05

150  
800  
Ø245

**MIRELLA**  
D15.505

Pcs 1  
Kg 2,5  
mc 0,037

150  
520  
240

**SAURO 500**  
D15.553

Pcs 1  
Kg 1,8  
mc 0,032

150  
500  
Ø245

**NARDO 900**  
000.515

Pcs 1  
Kg 1,6  
mc 0,054

150  
900  
Ø245  
CHAIN NOT INCLUDED

**NARDO 600**  
000.514

Pcs 1  
Kg 1,2  
mc 0,040

150  
600  
Ø245  
CHAIN NOT INCLUDED

**BOLLARD CHAIN (OPTIONAL)**  
H.BOL.CHN

Optional resin chain for Bollard - Size 1000mm. Supplied with 2 open rings with closing system at the end.

Catena opzionale per bollard in resina - Misura 1000mm fornita con due anelli aperti con sistema di chiusura alle estremità.