



## СВЕТИЛЬНИКИ LTM-Roll-70WH 5W

### ПРИМЕНЕНИЕ

- Компактные накладные мебельные светодиодные светильники для локальной подсветки.

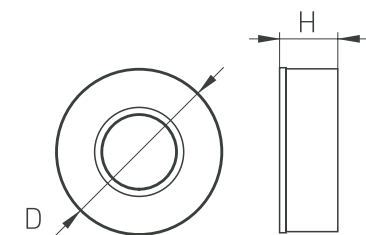
### ОСОБЕННОСТИ

- Узкий угол освещения 10 градусов для точечной подсветки.
- Источник света – сверхъяркий светодиод, что позволяет экономить до 90% электроэнергии, потребляемой лампами накаливания той же яркости.
- Встроенный драйвер упрощает монтаж и подключение – достаточно подключить светильник к сети.

### ПАРАМЕТРЫ

Артикул	<b>020772, 020773, 020774</b>
Напряжение питания	<b>АС 180-240 В, 50/60 Гц</b>
Мощность, потребляемая от сети АС 230 В	<b>5 Вт</b>
Световой поток	<b>400 лм</b>
Индекс цветопередачи	<b>CRI&gt;80</b>
Угол освещения	<b>10°</b>
Степень пылевлагозащиты	<b>IP40</b>
Класс защиты от поражения электрическим током	<b>II</b>
Рабочая температура	<b>-10... + 40 °С</b>
Срок службы*	<b>30 000 ч</b>
Габаритные размеры, D×H	<b>Ø 70×25 мм</b>
Врезное отверстие	<b>Ø 25-35 мм</b>
Вес, нетто	<b>0.14 кг</b>
Гарантийный срок	<b>36 мес.</b>

\* При соблюдении условий эксплуатации и снижении яркости не более чем на 30% от первоначальной.



## МОДЕЛИ

Модель	Артикул	Цветовая температура (К)*	Цвет свечения
LTM-Roll-70WH 5W	020774	3000	Белый теплый, аналогичный лампе накаливания
	020773	4000	Белый дневной, для жилых помещений
	020772	6000	Белый чистый, для офисов и магазинов

\* Указано типовое значение.

## УСТАНОВКА И ПОДКЛЮЧЕНИЕ

- Извлеките светильник из упаковки и убедитесь в отсутствии механических повреждений.
- Вырежьте отверстие в месте установки светильника диаметром 25-35 мм с таким расчетом, чтобы через отверстие могла пройти клеммная колодка. Если для подключения светильника есть доступ к обратной стороне панели, достаточно просверлить отверстие для вывода сетевого кабеля.
- Поверните внешний декоративный корпус относительно светильника и разъедините их.
- Подключите провода от светильника к обесточенным проводам сети AC 230 В.
- Закрепите светильник на поверхности.
- Наденьте внешний корпус на светильник и поверните до фиксации.
- Включите светильник и проверьте работоспособность.

