

СВЕТИЛЬНИКИ СВЕТОДИОДНЫЕ ВРЕЗНЫЕ СЕРИИ IM



IM-90
IM-125
IM-145

1. ОСНОВНЫЕ СВЕДЕНИЯ ОБ ИЗДЕЛИИ

- 1.1. Встраиваемый светодиодный светильник предназначен для освещения офисных, торговых и других помещений.
- 1.2. Применение в светильниках сверхъярких светодиодов SMD2835 позволяет экономить до 90% электроэнергии, потребляемой лампами накаливания той же яркости.
- 1.3. Срок службы светодиодов более 30 000 часов, что значительно превосходит время жизни люминесцентных энергосберегающих ламп и ламп накаливания.
- 1.4. Мгновенное включение без задержек.
- 1.5. Равномерное освещение, отсутствие мерцания и ослепляющих точек светодиодов.
- 1.6. Простая и быстрая установка на пружинах без сверления.
- 1.7. Не содержит вредных или опасных веществ, таких как ртуть, свинец и др.

2. ОСНОВНЫЕ ТЕХНИЧЕСКИЕ ХАРАКТЕРИСТИКИ

2.1. Общие характеристики для серии IM

Частота питающей сети	50 / 60 Гц
Угол освещения	90°
Индекс цветопередачи	CRI > 80
Срок службы*	30 000 ч
Степень пылевлагозащиты	IP20
Температура окружающей среды	-10...+40 °С

* Снижение яркости не более чем на 30% от первоначальной, при соблюдении условий эксплуатации.

2.2. Характеристики по моделям

Параметр	IM-90	IM-125	IM-145
Потребляемая мощность	11 Вт	14 Вт	18Вт
Напряжение питания	~110/220В, через драйвер (в комплекте)		
Тип светодиодов	SMD 5730		
Световой поток	810 / 760 / 720 лм	1090 / 1010 / 950 лм	1440 / 1330 / 1260 лм
Вес	0,13 кг	0,205 кг	0,24 кг
Диаметр светильника, D x H	Ø 110x56 мм	Ø 138x57 мм	Ø 160x57 мм
Врезное отверстие, d	Ø 89-95 мм	Ø 113-122 мм	Ø 135-142 мм

2.3. Дополнительная маркировка моделей.

Обозначение	Цвет свечения	Цветовая температура**
White	Белый чистый, для офисов и магазинов	6000 К
Day White	Белый дневной, для жилых помещений	4000 К
Warm White	Белый тёплый, аналогичный лампе накаливания	3000 К

** Указано типовое значение.

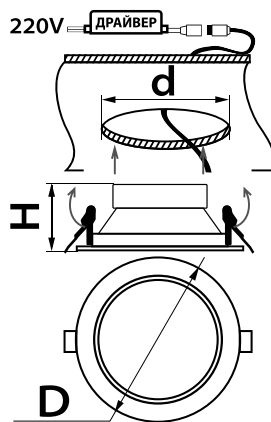
Обозначение	Цвет корпуса
Matt	корпус окрашен белой матовой высокостойкой краской
Silver	корпус металлического цвета (анодированный алюминий)

3. УСТАНОВКА И ПОДКЛЮЧЕНИЕ

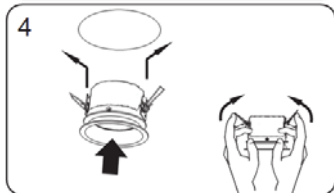
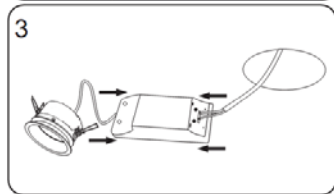
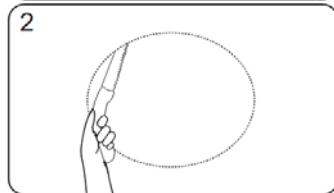
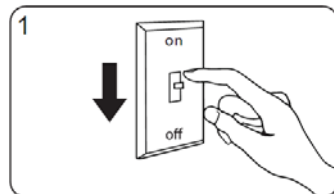
ВНИМАНИЕ!

- Перед началом всех работ отключите электропитание!
- Запрещается подключать светильник к сети ~220В без драйвера!
- Запрещается присоединять (отсоединять) светильник при включенном драйвере!
- Все работы должны проводиться только квалифицированным специалистом.

1. Вырежьте отверстие в потолке по размерам, указанным в таблице для данной модели светильника.
2. Подключите светильник к выходу драйвера (маркировка SEC, OUTPUT, выход), используя соответствующие разъемы.
3. Подключите обесточенные провода сети ~ 220В ко входу драйвера (маркировка PRI, INPUT, вход).
4. Отведите скобы держателя вверх и вставьте светильник вместе с драйвером в отверстие.
5. Включите светильник и проверьте работоспособность.
6. Если светильник не заработал должным образом, проверьте подключение в соответствии с таблицей возможных неисправностей (см. пункт 4.6).
7. Если устранить неисправность не удалось, обесточьте светильник, затем демонтируйте его и свяжитесь с представителем торгового предприятия для обслуживания по гарантии.
8. Ни в коем случае не пытайтесь разбирать светильник или встроенный драйвер! Это опасно для жизни и лишает Вас гарантии!



Примечание! Более подробные технические характеристики приведены на сайте www.arlight.ru.



4. ОБЯЗАТЕЛЬНЫЕ ТРЕБОВАНИЯ И РЕКОМЕНДАЦИИ ПО ЭКСПЛУАТАЦИИ

ВНИМАНИЕ!

Данный светильник нельзя использовать со светорегуляторами (диммерами)!

4.1. Условия эксплуатации:

- Только для помещений.
- Температура окружающей среды в диапазоне -10...+40 °С.
- Относительная влажность воздуха не более 90% при 20°С.
- Отсутствие в воздухе паров и агрессивных примесей (кислот, щелочей и пр.).

- 4.2. Не допускается эксплуатация светильника в помещениях с горячим воздухом выше +40 °С (сауны, бани).
- 4.3. Не устанавливайте светильник рядом с источниками тепла или в закрытых пространствах без циркуляции воздуха.
- 4.4. Не допускайте попадания воды на светильник, не эксплуатируйте в помещениях с высокой влажностью и возможностью образования конденсата (мокрые ванные комнаты, бассейны).
- 4.5. Не разбирайте драйвер светильника, не вносите изменения в конструкцию.
- 4.6. Возможные неисправности и методы их устранения:

Неисправность	Причина	Метод устранения
Светильник не светится	1. Нет контакта в соединениях. 2. Неисправность светильника.	1. Тщательно проверьте все подключения. 2. Обратитесь к поставщику для замены по гарантии.
Светильник мигает в выключенном состоянии.	1. По сети ~ 220 В установлен выключатель с подсветкой, и(или) датчик движения (освещения).	1. Замените выключатель на модель без подсветки. Используйте датчик движения (освещения) только с релейным выходом.
Нестабильное свечение, мерцание	1. В цепи питания драйвера установлен регулятор яркости (диммер). 2. Неисправность драйвера или светильника.	1. Удалите из цепи питания регулятор (диммер). 2. Обратитесь к поставщику для замены по гарантии.